



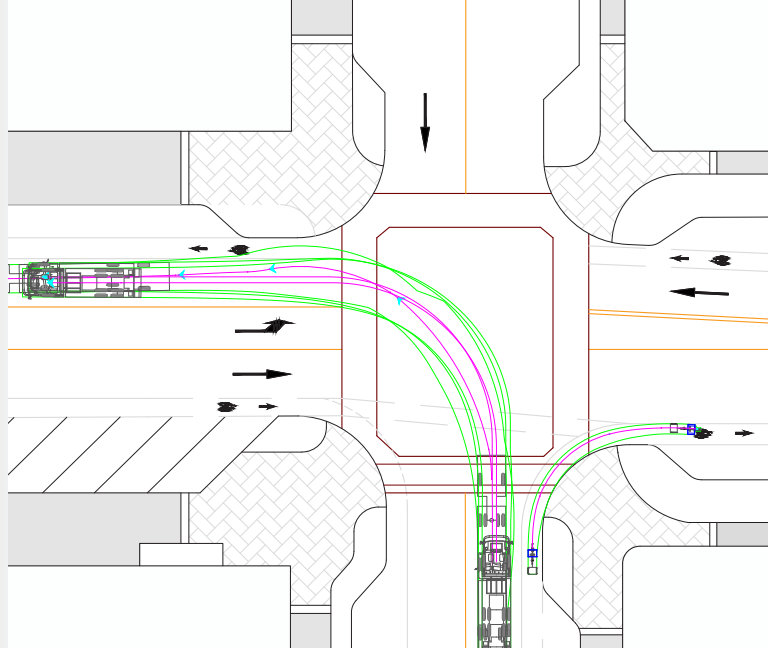
# 扫掠路径分析

直观准确的车辆运动分析

## 车辆路径建模、可视化和分析

最全的扫描路径分析和转弯模拟软件, 用于检查现场、交叉口、装卸区及道路设计。

确保各种车辆都能够安全、高效地驾驶。从自行车到汽车、公共汽车和卡车, 再到重型工业运输车辆, 您可以快速测试多种机动行为, 并保证设计准确有效。我们的专利技术助您实现流程自动化, 节省宝贵时间并提高工作效率。改进版审查、演示和报告功能帮助项目通过审批, 让您的工作成果在更广阔的天地中发挥价值。



### 发现最佳设计并对复杂场景进行建模

使用 AutoTURN 的 SmartPath 工具可以手动“驾驶”标准车型或制造您选择的车型, 同时控制速度、横坡角、侧摩阻力、转弯半径。这款软件将计算空间要求并展示结果, 让您将精力集中于关键的安全和操作部分。

快速创建模拟, 检查进入场地的所有车辆的多种操控能力, 也可以检查交叉口和转向车道能否同时容纳设计车辆。



### 模拟自行车移动以应对复杂的城市设计

采用城市设计原则, 为所有道路使用者提供必要的活动空间, 打造安全社区。与机动车一样, 自行车也有转弯半径, 而且随着速度的增加, 自行车的扫略半径也随之增加。模拟这些运动和各种车轮 (包括常规自行车、带拖车的自行车、电动自行车等) 的转弯要求, 以进行设计验证。

确保路面和非路面设计项目提供足够的空间, 可以安全、从容地容纳各种不同类型的自行车, 因为在设计自行车基础设施时, 为骑车人提供良好的交通流量非常重要。



### 解算出多种可能的行车路径

使用 Intellitpath (智能路径) 功能可根据可用空间和所需速度自动解算出可能的行车路径。它可以根据车辆类型和可用的转向空间计算特定转弯的最大允许速度。由于这种设计可以提高工作效率和减少人为错误, 有助于节省时间和做出更好的决策。

非常适合交通稳静化和场地循环分析等场景。您不必手动计算曲线, 或用不同的转向能力进行车辆建模。



### 用三维方式清晰呈现设计影响

在设计中使用三维间隙分析工具, 防止对车辆和基础设施造成代价昂贵的损害。

在项目绘图过程中可以使用地面高程、车顶障碍物、车身离地高度数据, 现在可以利用 3D 空间发现并解决使用 2D 平面无法预见的设计问题。

这项专利技术模拟三维车辆包络, 分析多个设计层, 以检测与横向、离地和净空结构的潜在冲突。



## 海量车辆测试设计

除了使用各种车辆进行测试外，现在还可以使用各种特种车辆进行测试，例如叉车、豪华轿车、工程起重机、消防车、油罐拖车。标准车辆库已经更新，以满足多个国家/地区的最新设计指南。

车辆库中拥有 1300 多辆制造商制造的车辆。通过库名快速搜索，并应用过滤器来确定结果的范围，或设置自定义车辆组，以与您的国家/地区或地方区域设计相匹配。



## 利用视线分析设计安全的基础设施

通过视线检查、停车视距、间隔距离和物体高度分析，确保司机有充足的时间，能够注意到道路上的潜在冲突并即时作出反应。我们的二维和三维（水平和垂直对齐）分析有助于识别盲点或视线不良区域，驾驶员的视线可能会因路口、地形障碍物和其他类似因素受阻。

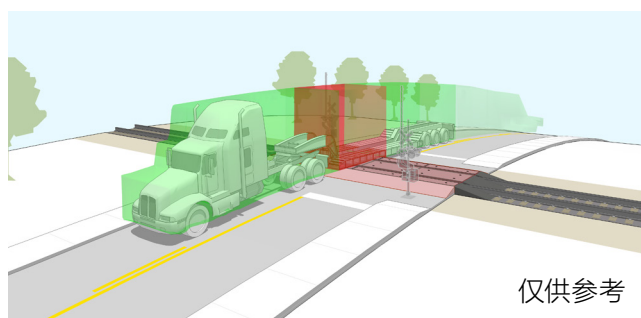


## 用优质诊断工具审查结果

自动化工具确保您的设计符合当地交通机构的指导方针以及安全要求。

通过“检查模拟工具”对模拟进行可靠的审查，该工具使您可以查看任何手动制作的模拟，以确保关键参数（如转向角、速度和与车辆或物体的接近度）符合设计标准。

生成详细报告以供同行或其他人审查，加快设计获得批准的速度。



仅供参考

# 可以根据您的需求选择合适的版本

AutoTURN®  
系列产品

适用于：

## AUTO TURN

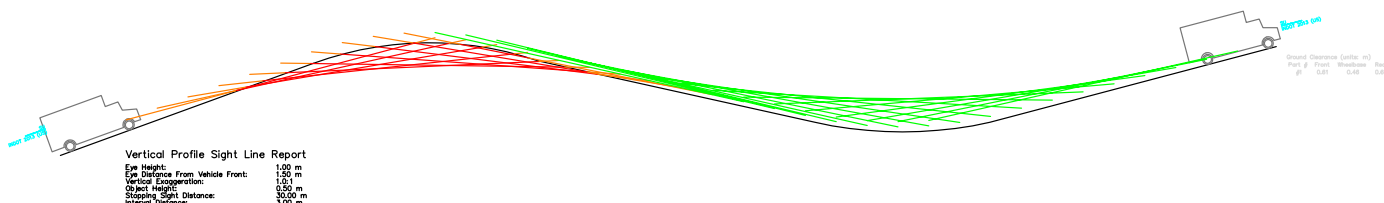
### 基本车辆路径模拟

可靠地分析道路和场地设计项目，包括交叉口、环岛、公交总站、装卸区、停车场或涉及车辆出入检查、净高、扫掠路径操控的任何路面/非路面工作。

## AUTO TURN PRO

### 为所有用户提供设计并提供 3D 环境

在项目绘制过程中提供城市设计、地面高程、车顶障碍物、车辆净高数据的增强分析和可视化，以优化设计。现在可以利用 3D 空间发现并解决使用 2D 平面无法预见的设计问题。



## 车辆库

我们的设计车型基于以下国家/地区的标准和指南:

- 北美和拉丁美洲 – 阿根廷 | 巴西 | 加拿大 | 智利 | 哥伦比亚 | 墨西哥 | 秘鲁 | 美国
- 欧洲、中东和非洲 – 奥地利 | 巴林 | 捷克共和国 | 丹麦 | 芬兰 | 法国 | 德国 | 匈牙利 | 冰岛 | 爱尔兰 | 以色列 | 意大利 | 荷兰 | 挪威 | 波兰 | 俄罗斯 | 南非 | 斯洛伐克 | 斯洛文尼亚 | 西班牙 | 瑞典 | 瑞士 | 阿联酋 | 英国
- 亚太地区 – 澳大利亚 | 柬埔寨 | 中国香港 | 印度 | 印度尼西亚 | 日本 | 韩国 | 新西兰 | 菲律宾 | 中国台湾 | 越南

AutoTURN 还提供以下车型的专用数据库: 风塔拖车、叶轮拖车、I 型和 II 型钢梁运输车、19 轴助推器拖车、重型牵引车、eco-combis。

## 系统要求

全面支持 64 位操作系统

工作站: Windows® 7, 8, 8.1, 10, 11

网络: Windows® Server 2012, 2016, 2019, 2022

## 平台要求

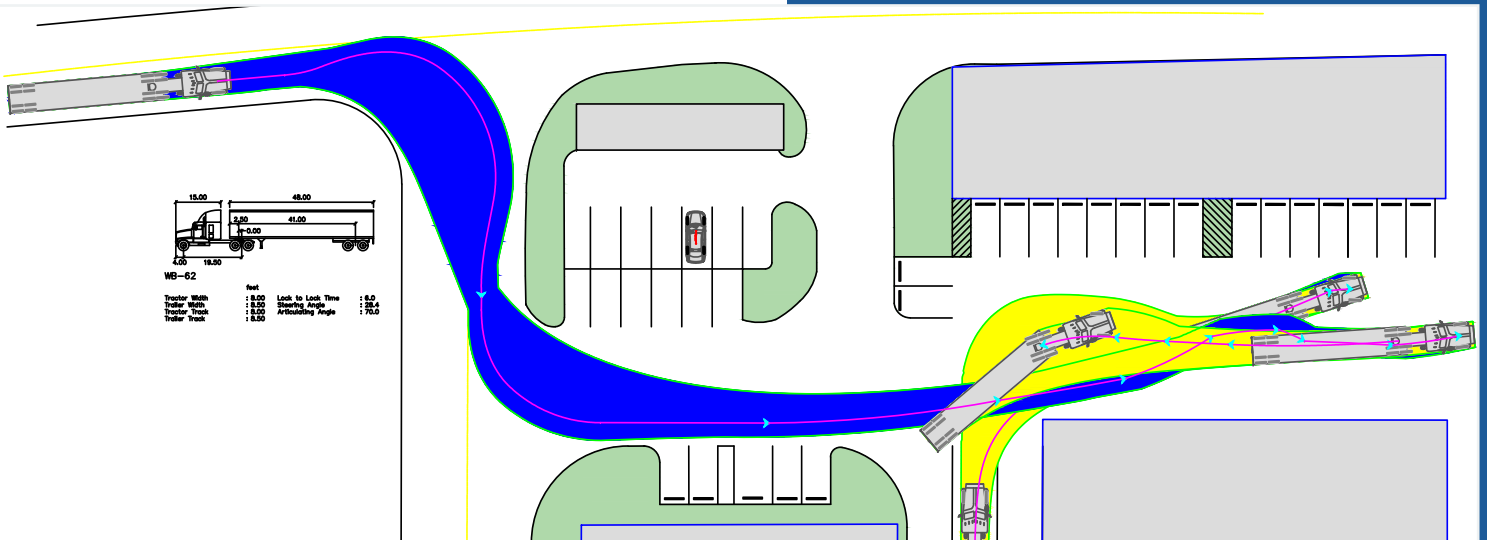
CAD 平台兼容性

(64 位, Bentley V8i 系列除外):

- Autodesk® AutoCAD® 2019 – 2024 (AutoCAD LT 除外)
- Autodesk® Civil 3D® 2019 – 2024 alignments
- Bentley® MicroStation® V8i (SS4 及更高版本), CONNECT® (更新 12 及更高版本)
- Bentley® MicroStation® PowerDraft V8i, CONNECT® (更新 12 及更高版本)
- Bentley® MicroStation® 2023 通过补丁程序提供支持
- Bentley® PowerCivil V8i
- Bentley® Power GEOPAK V8i
- Bentley® Power InRoads V8i
- Bentley® AECOSim Building Designer V8i, CONNECT
- Bentley® OpenBuildings Designer CONNECT
- Bentley® OpenRoads Designer CONNECT
- Bentley® OpenCities Map CONNECT
- Bentley® OpenSite Designer CONNECT
- Bricsys® BricsCAD® Pro V21 – V24
- ZWSOFT® ZWCAD® Pro 2023

## 语言版本

英语、法语、德语、西班牙语、意大利语、捷克语、汉语



联系电话

+86 21 6469 9881

电子邮件

salesapac@transoftsolutions.com

官网

<https://www.transoftsolutions.com/zh-hans/>  
为航空与交通工程领域量身订做的创新软件

扫描代码  
了解更多

